



Sykkylven Energi AS informerer...

Ingen auke i nettleiga frå Sykkylven Energi

Dei fleste nettselskap aukar nettleiga frå nyttår men vi held nettleiga uendra. Elavgifta til staten aukar med 0,33 øre per kWh inkl. mva. For ein kunde med 20 000 kWh utgjer dette 66 kr per år.

Nettleige er det du betaler for transport av krafta frå produsent og fram til uttaket i heimen din. Det lokale nettselskapet krev inn nettleiga.

Norges vassdrags- og energidirektorat (NVE) regulerer nettselskapa økonomisk og set ei øvre grense på kor mykje nettselskapa kan ta betalt for overføring av elektrisk kraft. Reguleringa skal hindre at selskapa utnytter sin monopolsituasjon.

Nettleiga skal dekke selskapet sine utgifter til vedlikehald, investeringar, administrasjon, drift, renter og avdrag på gjeld og skal påplussast offentlege avgifter. Det kostar omtrent det same å drifte nettet, om det vert frakta mykje eller lite straum. Delar av nettleia som nettselskapet krev inn, skal betalast vidare til Mørenett og Statnett, for å dekke kostnader ved å frakte straumen til Sykkylven.

Nettselskapa er pålagt å plusse offentlege avgifter på nettleiga. Dette er avgifter som meirverdiavgift, avgift til Enova, som skal finansiere energieffektiviseringstiltak, og elavgift (forbruksavgift) med hovudformål å skaffe inntekt til staten, men også å redusere straumforbruket.

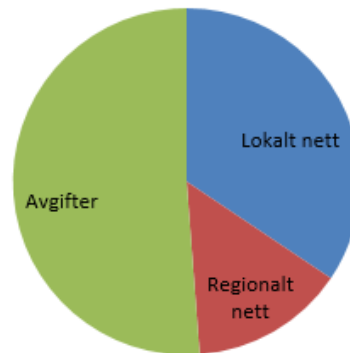
For 2018 går 34% av nettleiga til å drifte det lokale nettet, 14 % går til å drifte regional og sentralnett, og 51 % er offentlege avgifter.

Nettleigesats for hushald frå 1. januar 2017:

Vilkår	Fastbeløp kr per år	Energiledd øre per kWh ekskl. avgift	Forbruks- avgift øre per kWh	Energi- fondet øre per kWh	Sum energi- ledd øre per kWh inkl. avgift
Hushaldning og fritidsbustadar	2 618	21,275	20,725	1,25	43,255

Har du elektronisk faktura (eFaktura, epostfaktura) gir vi kr. 125 i rabatt pr. år på fastbeløpet.

Fordeling av nettleige for Sykkylven Energi 2018



Aktuelle saker:

- Ingen auke i nettleiga frå 1.1.2018
- Sykkylven Energi 100 år
- Kundekalenderen 2018
- Automatisk avlesing av vassmålalar
- Skogrydding

Til alle med
vassmålår!

Har du hugså å
lese av
vassmålaren
din?



Sykkylven Energi AS
Haugsetvegen 33
6230 Sykkylven
Telefon 70246300
Feilmelding 70246350
www.sykkylven-energi.no
firmapost@sykkylven-energi.no



No kan du snart fjerne måleravlesing
frå huskelista di. **Arbeidet startar i mai 2018.**



Sykkylven Energi 100 år (1918–2018)

Sykkylven Energi vart etablert i samband med bygginga av kraftstasjonen på Riksheim. Straumleveringa frå eige kraftverk tok til 22. januar for 100 år sidan!

Sidan den gong har mykje skjedd, mellom anna syter vi no for viktige samfunnskritiske tenester til innbyggjarane i Sykkylven kommune, som straum, fiber, vatn- og avløp.

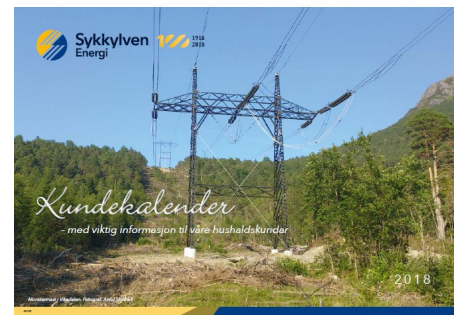
Vår visjon: Gi liv til eit samfunn i utvikling

I løpet av jubileumsåret har vi planar om å gi litt tilbake til innbyggjarane gjennom ulike arrangement og aktiviteter.

Kundekalendaren 2018

Årets kundekalender har no kome og kan hentast på følgjande stadar:

- Servicetorget hos Sykkylven kommune
- Coop Mega
- Bunnpris Ikorntes
- Bunnpris Straumgjerde
- Nærbutikken Velledalen
- Sykkylven Energi si heimeside
- Sykkylven Energi



Automatisk avlesing av vassmålalarar

Dei nye straummålarane som vert montert våren/sommaren 2018 vil vere klargjort for å kunne hente informasjon frå vassmålaren.

For deg som har vassmålar og er tilknytt kommunalt vatn og/eller avløp har dette fleire fordelar.

- Du slepp å lese av vassmålaren sjølv.
- Det vert betre kvalitet i fakturering - unngår feilavlesing/punching og blir fakturert faktisk forbruk.
- Betre sørvis – kan avdekke og gi alarm ved lekkasjar.
- Du kan på sikt bli varsla ved unormalt høgt vassforbruk, t.d. ved ein vasslekkasje.



Skogrydding



Vi arbeider for tida med skogrydding langs høgspenlinjene i Tynesstranda og Drabløsstranda. Arbeidet vil fortsette utover vinteren og våren.

Skogrydding langs linjene er viktig for å forebygge feil og betre tilgangen til linjene ved eventuelle framtidige feilsituasjonar.

Vi minner om at det er viktig at vi har korrekte kontaktopplysningar til deg. Vi ber derfor om at du sjekker kva opplysningar vi har registrert her hos oss. Dette gjer du ved å logge deg på kundesida EL på heimesida vår.



SYKKYLVEN
ENERGI AS

Sykkylven Energi AS
Haugsetvegen 33
6230 Sykkylven
Telefon 70246300
Feilmelding 70246350
www.sykkylven-energi.no
firmapost@sykkylven-energi.no